

Installationsvejledning for CQDimension Enkeltbrugerudgave

Robert Jacobsens Vej 70.1
Dk-2300 København S
T 55 77 83 83

Programmet kan enten installeres som enkeltbrugerudgave eller som netværksudgave.

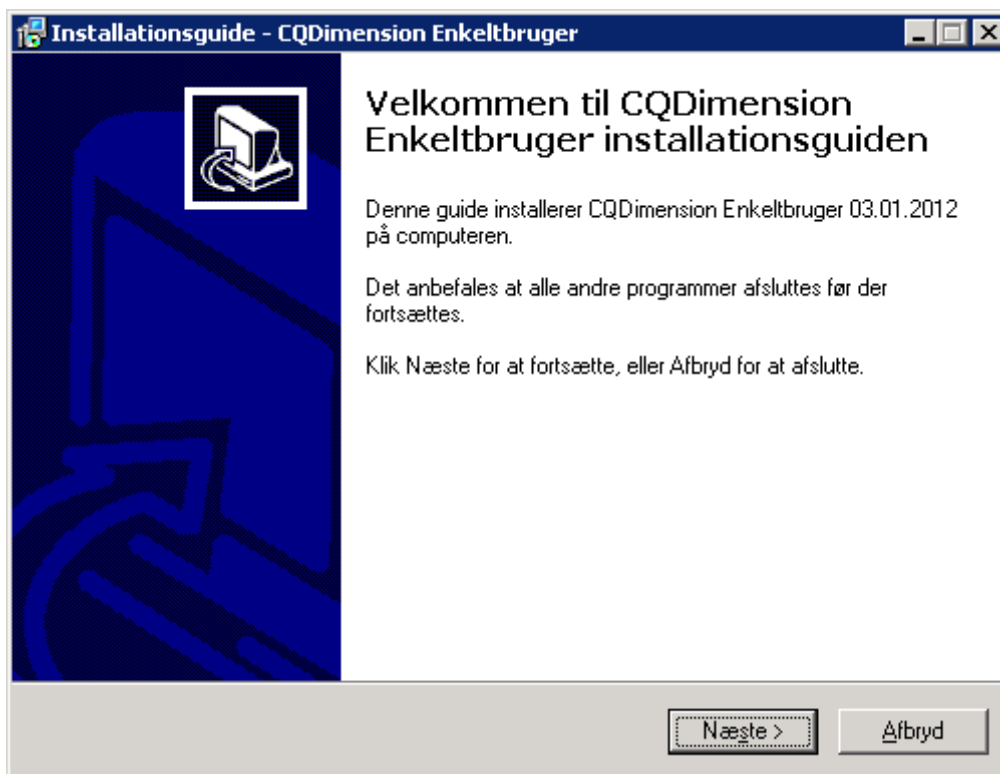
Dette er en enkeltbrugerudgave.

Marsallé 38
DK-8700 Horsens
T 76 28 14 15

Indsæt CDén i CD-drevet. Såfremt installationen ikke startes automatisk startes programmet setup.exe som ligger på CD'en.

M info@cad-q.dk
W www.cad-q.dk

Under installationen anbefales det at andre programmer afbrydes.



I dette skærbillede trykkes *Næste*.

Ved installationen skal den korrekte licenskode oplyses, ellers vil programmet ikke kunne fungere. Licenskoden består af 15 tegn og den oplyses af Cad-Quality A/S.

Installationsguide - CQDimension Enkeltbruger

Licens Information
Hvad er licensnøglen?

Venligst indtast nøglen med 15 tegn (5 i hver felt). Klik på næste for at fortsætte. Hvis du/I ikke har en gyldig Licensnøgle kontakt Cad-Quality A/S.

Licensnøgle (5 første tegn):
ABCDE

Licensnøgle (5 midterste tegn):
FGHIJ

Licensnøgle (5 sidste tegn):
KLMNO

< Tilbage Næste > Afbryd

Efter licenskodens 15 tegn er indtastet trykkes der *Næste*, og der kommer et skærmbillede med installationsvejledning.

Installationsguide - CQDimension Enkeltbruger

Information
Læs følgende information inden du fortsætter.

Tryk på Næste, når du er klar til at fortsætte installationen.

Programmerne kan enten installeres som enkeltbrugerudgave eller som netværksudgave. Dette er en enkeltbrugerudgave.

Ved installationen skal den korrekte licenskode oplyses, ellers vil programmerne ikke kunne fungere. Licenskoden består af 15 tegn og den oplyses af Cad-Quality A/S.

Programmerne kan installeres i en vilkårlig mappe på et vilkårligt drev. Der kan dog ikke installeres i roden af drevet.

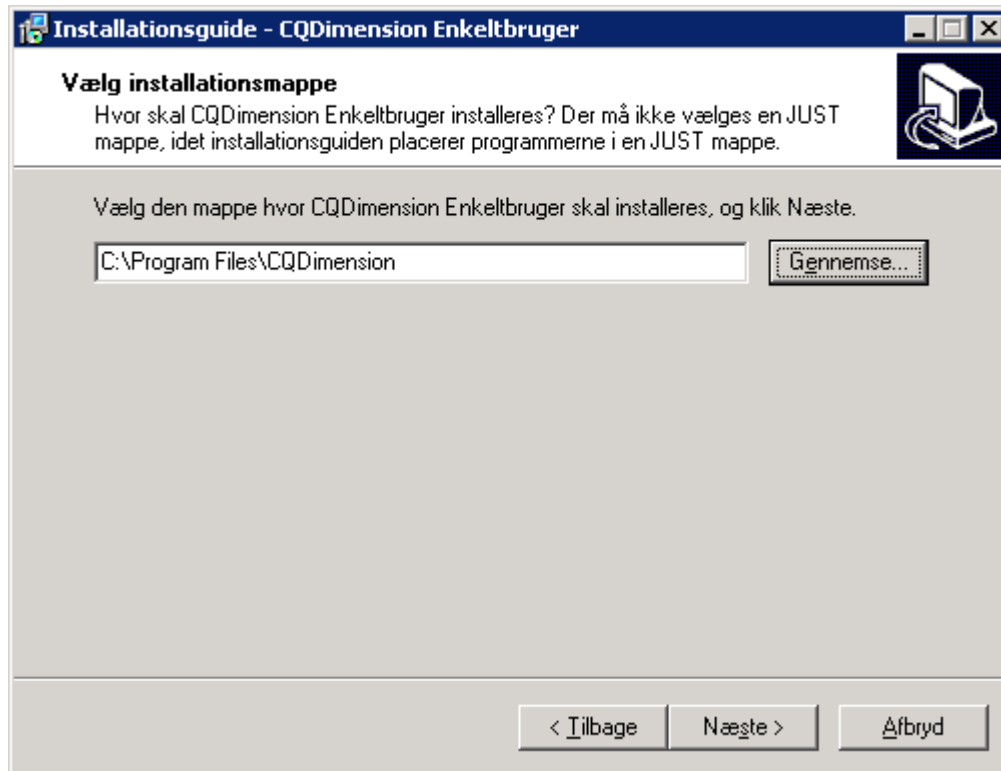
Programmerne installeres i mappen JUST i den valgte mappe. Vælges eksempelvis mappen C:\PROGRAMMER som destinationsmappe installeres Plan ramme 4 således i C:\PROGRAMMER\JUST\RAMME4.

< Tilbage Næste > Afbryd

Der trykkes *Næste* efter at teksten er læst. Teksten svare til denne installationsvejledning, blot i en kortere udgave.

Programmerne kan installeres i en vilkårlig mappe på et vilkårligt drev. Der kan dog ikke installeres i roden af drevet.

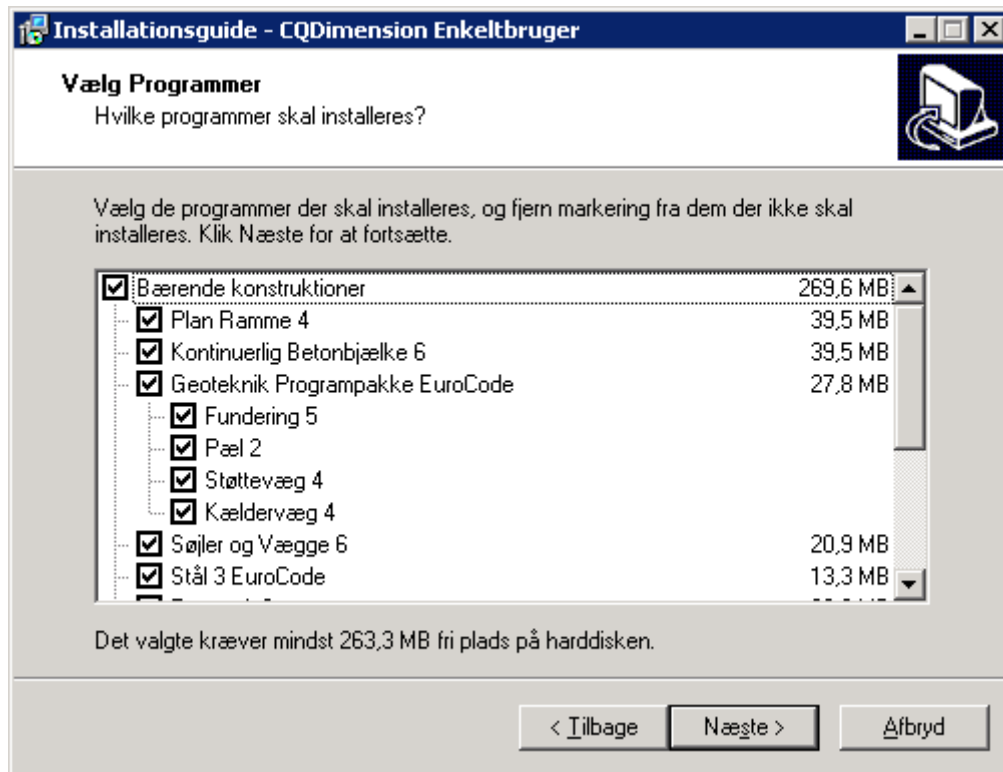
Programmerne installeres i mappen JUST i den valgte mappe. Vælges eksempelvis mappen C:\PROGRAMMER som destinationsmappe installeres Plan ramme 4 således i C:\PROGRAMMER\JUST\RAMME4. Som default hedder destinationsmappen CQDimension, men denne default destinationsmappe kan ændres.



Der trykkes *Næste* når destinationsmappen er valgt. I dette eksempel installeres programmerne i C:\PROGRAM Files\CQDimension\JUST\.

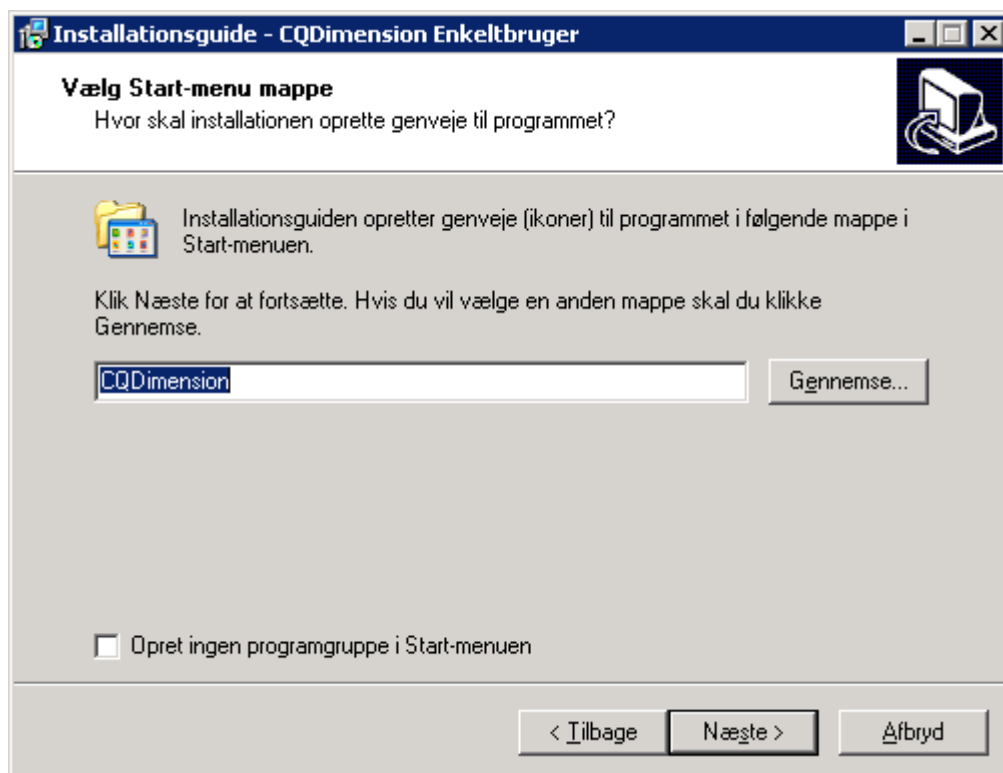
Der vælges hvilke programmer der skal installeres. Der kan vælges mellem følgende programmer:

- Beregningsprogrammer
 - Plan Ramme 4
 - Kontinuerlig Betonbjælke 6
 - Geoteknik
 - Fundering 5
 - Pæl 2
 - Støttevæg 4
 - Kældervæg 4
 - Søjler og Vægge 6
 - Stål 3 EuroCode (både program med brand og program uden brand)
 - Tværsnit 2
 - Limtræberegningssystem
 - Betontværsnit 3
 - Betonplader 1
- VVS
 - Varmeanlæg 4
 - Vandnet
 - Varmetab 4

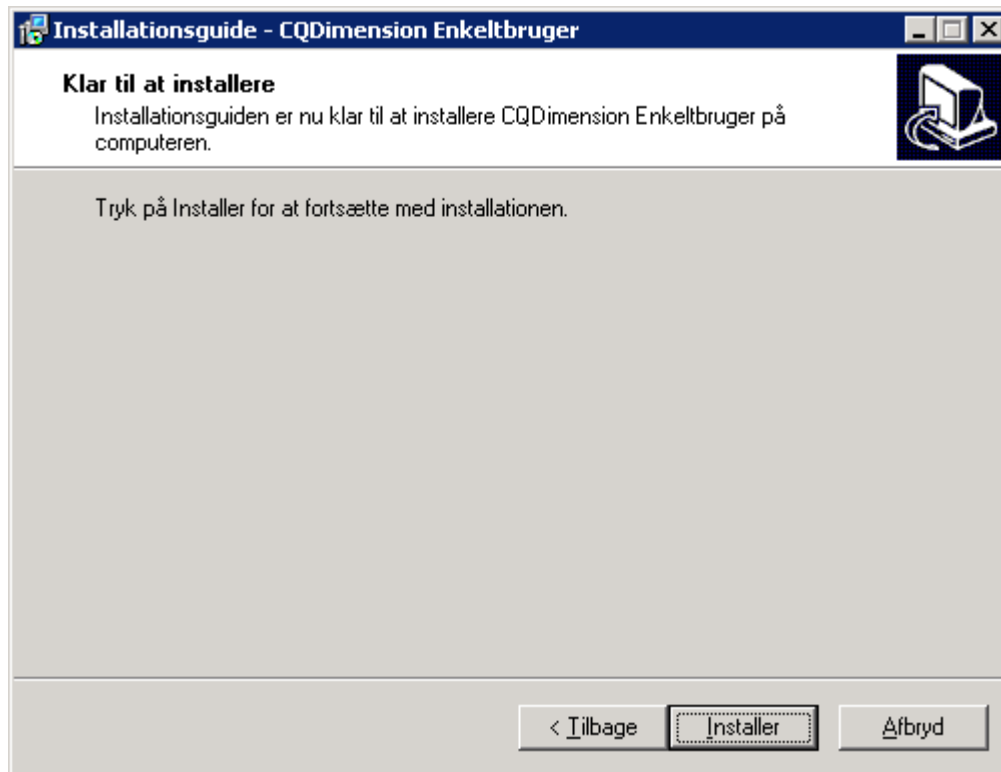


Der trykkes *Næste* når der er valgt hvilke programmer, der skal installeres.

Der kan nu vælges hvilke mappe i Start-menuen, der skal oprettes til iconet til start af programmerne. Som default er valgt CQDimension. Denne default mappe kan ændres.

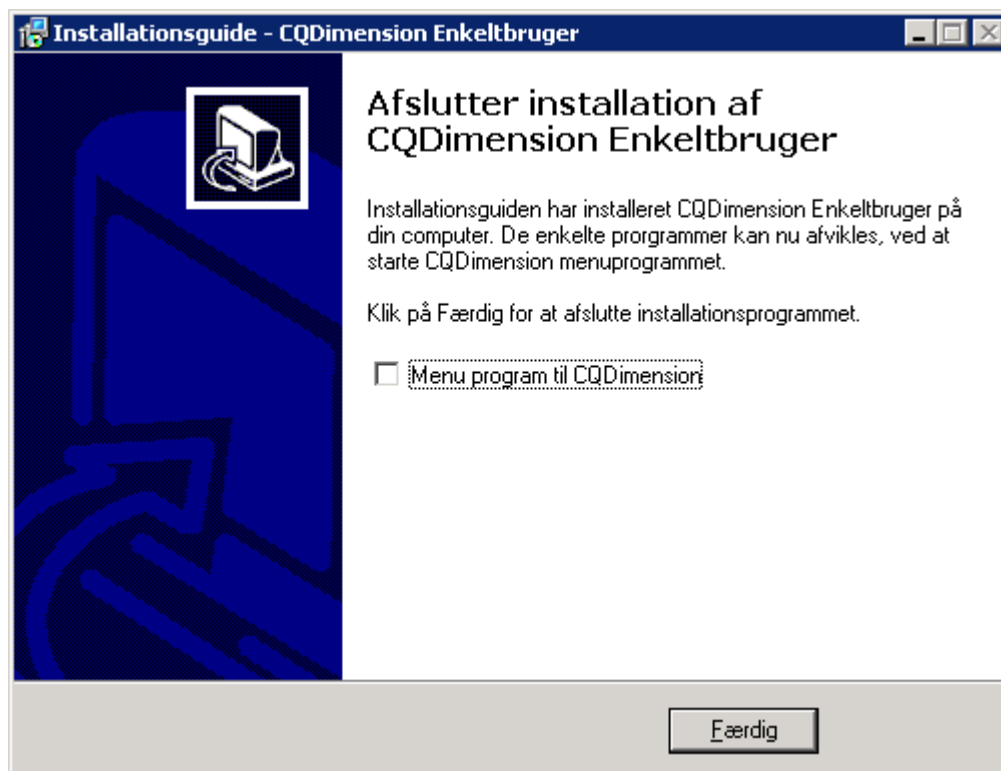


Når mappen i Start-menuen er valgt trykkes *Næste*.



Nu er programmet parat til at installere. For at igangsætte installationen trykkes *Installer*. Herefter installeres de valgte programmer, samt et konfigurations program og et menu program.

Når installationen er færdig, kan det vælges at opstarte menu programmet. Dette gøres ved at afkrydse feltet "Menu program til CQDimension".



Tryk *Færdig* for at afslutte installationen og evt. starte menu programmet.

Opstart af programmer

For at starte de enkelte programmer benyttes menu programmet *CQDimension*. De enkelte programmer startes ved at klikke på billedet til programmet eller vælge det i menuen.

Registrering af programmerne

Der benyttes 1 licens pr. PC, som kører programmerne.

Hvert program skal aktiveres, normalt via internettet (Web), første gang de afvikles. Der kommer følgende dialogbox. Telefonisk registrering kan desværre ikke foretages.



Der trykkes *Web* for at registrere programmet. Programmet vil nu blive registreret.

Opdatering af programmer

For kunder med programservice er der mulighed for opdatering af programmet via internettet. Opdateringen starter ved inde i *CQDimension* (menu programmet) at starte programmet *Opdater CQDimension* der ligger i menuen under *Opdatering*.

Dette program er licensbeskyttet ligesom de øvrige *CQDimension* programmer.

CQDimension ekstra features

Der er mulighed for at få en oversigt over de programmer I/du har licens til ved at gå ind i menu programmet og ind i menuen *Administration -> Oversigt over licenser*.

For yderligere spørgsmål kontakt venligst:

Cad-Quality A/S
Marsalle 38
8700 Horsen
Tlf. 55 77 83 83
Att.: Villy Kjeldsen